

Hochleistungsfähiges LED-Flutlicht für die Flächenbeleuchtung

- Ausgezeichnete Streulichtvermeidung (0 cd bei 90°)
- Flexibles optisches System optimiert die Lichtverteilung für ausgezeichnete Ergebnisse
- Minimale strukturbedingte Kosten durch kompakte und leichte Bauweise
- Steuerbares Flutlicht für verzögerungsfreie Beleuchtung und stufenweise regelbare Beleuchtungsstärke

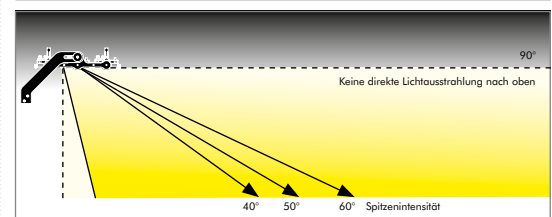
Anwendungsbereiche

- Hochmast-Beleuchtung
- Industriegebiete
- Laderampen
- Logistik-Zentren
- Flughäfen

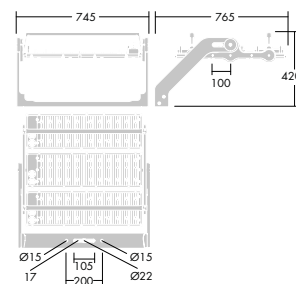
Leuchtendaten

- Lebensdauer: bis zu 100.000 h L90/B10 bei Ta 25°C (> 100.000 h L90/B50)
- Bis zu 93.000 lm
- Bis zu 115 Llm/W
- Farbtemperatur: 4000 K
- Farbwiedergabe CRI: 70

3 Lichtverteilungsoptionen verfügbar



Überblick



Gewicht: Max. 28 kg
Windangriffsfläche: Max. 0,52²

Normen

IP66 IK08 T_a25



Lichtquelle

115
Lum/W

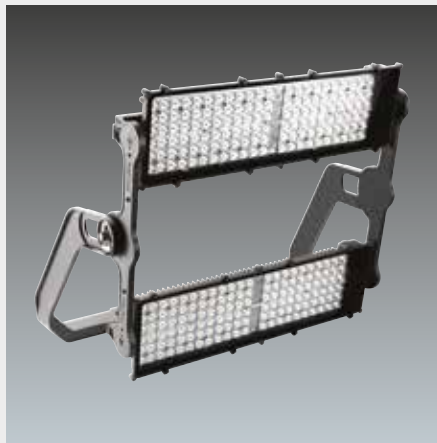


Altis Area ermöglicht Modularität



3 Module

Lichtausbeute 90.000 Lumen
4000 K
Farbwiedergabe CRI: 70



2 Module

Lichtausbeute 60.000 Lumen
4000 K
Farbwiedergabe CRI: 70



Neigbare LED-Module

Module können unabhängig voneinander
um bis zu 15° verstellt werden

Bestellinformation

Beschreibung	Best.-Nr
ALTIS A 396 LED 4000K	
ALTIS A 396L70 A/CB CL1 L740	96272602
ALTIS A 396L70 A4 CL1 L740	96272666
ALTIS A 396L70 A5 CL1 L740	96272603
ALTIS A 396L70 A6 CL1 L740	96272604
ALTIS A 396L70 A/CB CL1 L740 HT	96272605
ALTIS A 396L70 A4 CL1 L740 HT	96272667
ALTIS A 396L70 A5 CL1 L740 HT	96272606
ALTIS A 396L70 A6 CL1 L740 HT	96272607
ALTIS S 396 LED externes Betriebsgerät	
GT ALTIS IP21 396L70 CL1	96272610
GB ALTIS IP65 396L70 CL1	96272611
ALTIS A 264 LED 4000K	
ALTIS A 264L70 A/CB CL1 L740	96272668
ALTIS A 264L70 A4 CL1 L740	96272669
ALTIS A 264L70 A5 CL1 L740	96272670
ALTIS A 264L70 A6 CL1 L740	96272671
ALTIS A 264L70 A/CB CL1 L740 HT	96272672
ALTIS A 264L70 A4 CL1 L740 HT	96272673
ALTIS A 264L70 A5 CL1 L740 HT	96272674
ALTIS A 264L70 A6 CL1 L740 HT	96272675
ALTIS S 264 LED Betriebsgerät	
GT ALTIS IP21 264L70 CL1	96272676
GB ALTIS IP65 264L70 CL1	96272677
A	Flächenbeleuchtung (asymmetrische Optik)
A/CB	Asymmetrische Gegenstrahlleuchte
A4/A5/A6	Asymmetrisch 40° / 50° / 60°
HT	Geeignet für hohe Temperaturen (integrierter Thermoschutz Ta 35°C)
GT	Geräteträger (IP21, mit Treibern, geeignet für Verteilerschrank)
GB	Betriebsgehäuse (IP65, mit Treibern, geeignet für Außenmontage)

Materialien/Ausführungen

Gehäuse: Aluminiumdruckguss (EN AC-47100), anthrazitgrau (nahe RAL 7043)
Rahmen und Montagebügel: Aluminiumdruckguss (EN AC-44100), anthrazitgrau (nahe RAL 7043)
Abdeckung: 5 mm verstärkt, gemäß IEC 60598-2-5
Schrauben: Edelstahl

Installation/Montage

Zur Mastmontage geeignet. Bügel wird über einen einzigen Bolzen durch ein Loch mit 22 mm Ø bzw. Langloch mit 105 x 17 mm Ø oder über zwei Bolzen und ein Loch mit jeweils 15 mm Ø befestigt. Umkehrbarer Montagebügel erlaubt Abhängung. Rahmen mit M10 Sechskantschraube und M8 Schraubensatz am Bügel befestigt. Neigbare LED-Module mit M8 Schraube und M5 Schraubensatz am Rahmen befestigt.

Die LED-Module sind mit einem 1 m langen Kabel vorverdrahtet und mit einer einzelnen Aufhängung verbunden. Elektrischer Anschluss über ein einzelnes mehradriges Kabel (komplett mit Buchse für schnellen Anschluss); Geräteträger mit Schutzart IP21 bzw. Betriebsgehäuse mit Schutzart IP65 für externe Montage werden getrennt geliefert.

Technische Daten

Ausschreibungstext:
Hochleistungsfähiges LED-Flutlicht zur Flächenbeleuchtung mittels hoher Masten. Die waagerechte Installation vermeidet Streulicht (0 cd bei 90°); neigbare LED-Module optimieren die Lichtplanung und verringern die jeweilige Anzahl der benötigten Flutlichter. Kompaktes Flutlicht (28 kg), vandalensicher und schlagfest (IP66, IK08), in 2 Versionen lieferbar, ausgezeichnete optische Leistung bei bis zu Ta 35°C.



5 JAHRE GARANTIE

Thorn bietet als weltweit führendes Leuchtenunternehmen eine fünfjährige Herstellergarantie auf Thorn Markenprodukte, gültig ab 1. Mai 2015.