

**THORN**  
LIGHTING



# AVENUE

Die ikonische Mastaufsatzleuchte neu interpretiert

# UMWELTBEWUSSTE URBANE BELEUCHTUNG

## DIE IKONISCHE MASTAUFSATZ-PRODUKTFAMILIE WURDE ZUM SCHUTZ DER UMWELT WEITERENTWICKELT UND UM EINE ZHAGA-SCHNITTSTELLE ERGÄNZT

Seit fast dreißig Jahren ist Avenue eine der meistverkauften Mastaufsatz-Produktfamilien im Outdoor-Portfolio von Thorn. In Kombination mit der neuesten Technologie ist Avenue auch weiterhin die ideale Wahl für urbane Räume. Das liegt daran, dass bei dieser Leuchte nahezu kein Licht nach oben abgestrahlt wird, wenn sie mit einem flachen Gehäuse ausgestattet wird. Mit der optional erhältlichen, fortschrittlichen Zhaga-Steuerung ist die Integration von Avenue in intelligente Systeme zur Fernüberwachung und -konfiguration möglich. Das spart Energie und reduziert Wartungskosten.

Avenue F2 eignet sich mit ihrem großartigen Aussehen, ihrer maßgeschneiderten Lichtleistung und ihren fortschrittlichen Steuerungsmöglichkeiten für eine Vielzahl von urbanen Beleuchtungsbereichen.



Haupt- und  
Anliegerstraßen



Gebäudeumge-  
bungen



Parks,  
Promenaden  
und Gehwege



Parkplätze



## DARKSKY AKKREDITIERUNG

DarkSky gilt als globale Autorität zum Schutz des Nachthimmels und ist die führende Organisation zur weltweiten Bekämpfung der Lichtverschmutzung.

Das Gütesiegel „DarkSky Approved“ für Leuchten ist eine hoch angesehene Akkreditierung für Hersteller. Das Verfahren zur Erlangung dieser Akkreditierung umfasst eine Prüfung der wichtigsten Merkmale und Vorteile einer Leuchte, ihres grundlegenden Designs und eine eingehende Analyse der photometrischen Daten, um sicherzustellen, dass das Produkt die strengen Anforderungen zur Begrenzung der Lichtverschmutzung erfüllt.



# EINE ZEITLOSE PRODUKTFAMILIE

Mit Avenue von Thorn können Designer den optimalen Avenue Mastaufsatz auswählen, um Leuchten in jede urbane Umgebung zu integrieren. Mit zwei verschiedenen Designs lässt sich die Beleuchtungsanlage sowohl bei Nacht als auch bei Tag perfekt in die Umgebung integrieren.

Alle Konfigurationen von Avenue verfügen über eine Nennlebensdauer von 100 000 Stunden und bieten eine große Auswahl an Farbtemperaturen und Steuerungsoptionen. Die Avenue Familie glänzt mit zeitlosem, modernem Design.



**AVENUE F2  
FLACHES GEHÄUSE**



**AVENUE F2  
MIT ABDECKUNG**

## BELEUCHTUNGSSIGNATUR

Die Beleuchtungssignatur von Avenue ist in der gesamten Produktfamilie außergewöhnlich. Die starken und zugleich schlanken V-förmigen Haltearme prägen den markanten Look der Avenue-Leuchten.

Die klassische Avenue F2 mit Diffusor gibt ein weiches, blendarmes Licht ab. Sie ist jetzt auch mit einem modernen, flachen Gehäuse und einer Optik erhältlich, die nur 0,4 % Licht nach oben abstrahlt, um die Vorschriften gegen Lichtverschmutzung zu erfüllen – Vorschriften, die sich zu einem weltweiten Standard entwickeln.



# AVENUE F2

## NEUE OPTISCHE PRÄZISION

Die Avenue F2 minimiert dank der Kombination eines neuen flachen Gehäuses und der Optik die Lichtverschmutzung mit einer Lichtemission nach oben (ULOR) von nur 0,4 %. Sie ist außerdem mit einer Vielzahl an Farbtemperaturoptionen erhältlich, einschließlich besonders warmer Farbtemperaturen, die dazu beitragen, das Ökosystem bei Nacht zu schonen.

## NACHTHIMMEL-KONFORME BELEUCHTUNG

Viele Regionen auf der ganzen Welt haben inzwischen strenge Vorschriften für die urbane Beleuchtung zum Schutz des Nachthimmels erlassen. Damit wird sichergestellt, dass die Aufhellung des Nachthimmels durch künstliche Beleuchtung so weit wie möglich reduziert wird. Thorn ist stolz darauf, mit DarkSky International zusammenzuarbeiten, um viele unserer Außenleuchten unabhängig zu zertifizieren. Avenue F2 (mit flachem Gehäuse) ist für den Nachthimmel zertifiziert und trägt das DarkSky Approved Gütesiegel.

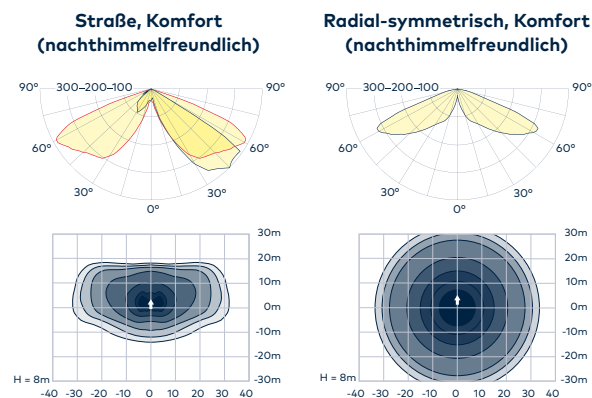
## LICHT, DAS DIE NATUR SCHONT

Kühlere Farbtemperaturen enthalten mehr Licht mit blauen Wellenlängen, das sich auf Tiere und Menschen gleichermaßen negativ auswirken kann.

Nach den neuesten wissenschaftlichen Erkenntnissen zur optimalen Außenbeleuchtung für Mensch und Umwelt ist Avenue in den wärmeren Farbtemperaturen 2200 K, 2700 K und 3000 K erhältlich. Sie bietet die Möglichkeit, ein warmes Ambiente in Wohngebieten, Parks und auf Wegen zu schaffen und nimmt Rücksicht auf nachtaktive Tiere.

## SORGFÄLTIG ABGESTIMMTES LICHT

Bei der Beleuchtung im städtischen Raum ist das Zusammenspiel von Sicherheit, Komfort und Stil von großer Wichtigkeit. Licht darf nicht nur leuchten, sondern es muss auch angenehm und einladend wirken. Das erfordert eine gute Beleuchtungsqualität mit den richtigen Farbeigenschaften und sorgfältiger Entblendung. Dank der A-PEC-Optik von Thorn bietet Avenue eine hervorragende Blendungsbegrenzung.



## BELEUCHTUNGSSTEUERUNG

Übermäßig starkes Licht ist nicht nur Energieverschwendung, sondern kann auch Lichtverschmutzung verursachen, die sich negativ auf die Umwelt auswirkt. Die Avenue Mastaufsatzleuchten von Thorn können mit einer Reihe von Dimm- und intelligenten Steuerungssystemen individuell angepasst werden, um Energie zu sparen, die Umwelt zu schützen und einen optimalen Lichteffekt zu erzielen.

## ZHAGA ZUKUNFTSSICHERE STEUERUNG

Mit einer Zhaga-Steckerbuchse erhalten Projektverantwortliche eine intelligente Leuchte, die für eine smarte Zukunft bereit ist. Dieses funkbasierte, drahtlose Steuerungssystem ermöglicht die bequeme Fernverwaltung einzelner Leuchten oder Leuchtengruppen, die Fehlersuche, den Zugriff auf Systemstatus- und Analysedaten, die Änderung der Uhrzeit, des Kalenders und vieles mehr – ohne die Anlagen vor Ort besuchen zu müssen.



**Zhaga**  
Zhaga bietet über eine standardisierte, Zhaga-D4i-zertifizierte Steckerbuchse Zugang zu einer großen Auswahl an Steuerungslösungen.



DarkSky zertifiziertes Design mit nur 0,4% nach oben gerichtetem Licht

# AVENUE F2

Eine Mastaufsatzleuchte mit einem prismatischen Diffusor für reduzierte Blendung und ein unverwechselbares Lichtbild. Ein Gehäuse aus Polycarbonat schützt den Diffusor und gewährleistet Wasserdichtigkeit nach IP66.

Erhältlich mit asymmetrischer und symmetrischer Lichtverteilung sowie konfigurierbaren Optionen für Bi-Power-Dimmung, Photozelle und Zhaga-Steuerung.

## BI-POWER-DIMMUNG

Das vollständig anpassbare Bi-Power-System reduziert den Energieverbrauch und die Anzahl der Beleuchtungsstunden während der ruhigsten Zeit der Nacht. Dadurch wird die Lebensdauer der Avenue Leuchte verlängert.

## PHOTOZELLE

Avenue kann mit einer Photozelle ausgestattet werden, die das Umgebungslicht erfasst und sich automatisch an die jahreszeitlichen Veränderungen im Tag-Nacht-Zyklus anpasst.

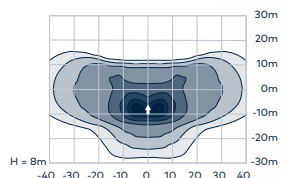
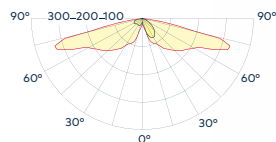
Option Zhaga-Buchse

### PRISMATISCHER DIFFUSOR:

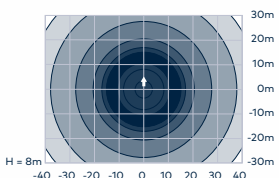
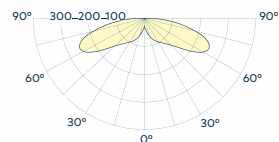
Transparentes oder mattiertes UV-stabilisiertes Polycarbonat

Polycarbonat-Gehäuse

### Breite Anliegerstraße



### Rotationssymmetrisch



Aluminiumdruckguss mit pulverbeschichteter, anthrazitfarbener Oberfläche. Verschiedene RAL-Farboptionen sind verfügbar



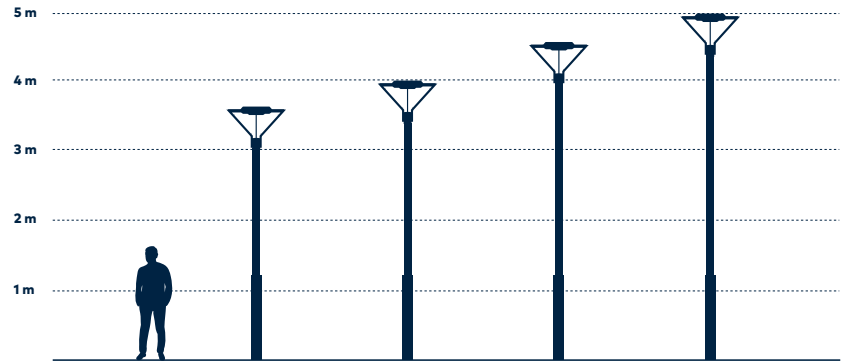


# INSTALLATIONS- MÖGLICHKEITEN

Avenue bietet zahlreiche Mastkonfigurationen und -ausführungen, Montageoptionen und Montagehöhen.

Vorteile beim Einbau:

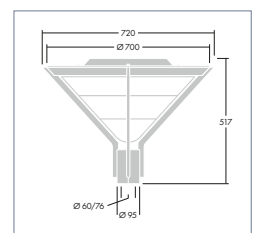
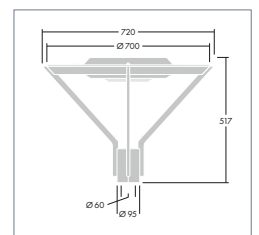
- Vorverdrahtet für einfache Installation
- Avenue F2: Stecker oder vorverdrahtet 4, 5 oder 6 Meter, 1 mm<sup>2</sup> HO5VVF
- Befestigungsschrauben für die perfekte Einstellung am Mast



## KONFIGURATIONSLEITFADEN – AVENUE F2

thornlighting.de/AVFL

AVF	18L35	730	RS	CL	CLO	-	BP3550	CL1	CON	T60	ANT
Sortiment	LED/mA	CRI/CCT	Optik	Art der Abdeckung	CLO	Steuerung	Dimmung	Sicherheit	Verdrahtung	Zopf	Farbe
											<b>RXXXX</b> RAL <b>ANT</b> Strukturiertes Anthrazit <b>GY</b> Strukturiertes Hellgrau <b>BK</b> Strukturiertes Schwarz
										<b>T60</b> <b>T76</b>	Montage auf Mast mit Ø 60 mm Montage auf Mast mit Ø 76 mm
									<b>CON</b> <b>N4M</b> <b>N5M</b> <b>N6M</b>	Vorverdrahtet, mit Stecker Vorverdrahtet, 4 m Länge; 1 mm <sup>2</sup> HO5VVF Vorverdrahtet, 5 m Länge; 1 mm <sup>2</sup> HO5VVF Vorverdrahtet, 6 m Länge; 1 mm <sup>2</sup> HO5VVF	
								<b>CL1</b> <b>CL2</b>	Schutzklasse 1 Schutzklasse 2		
							- optional <b>BPXXXX</b> Bi-Power <b>BSXXXX</b> Bi-Power-Schalter				
						- optional <b>PM</b> Integrierte Mini-Photozelle <b>ZU</b> Zhaga-Fassung nach oben					
					- optional <b>CLO</b> Konstante Lumen-Lichtstrom-Variante						
				<b>CL</b> Transparente Abdeckung <b>FR</b> Mattierter Diffusor							
			<b>RS</b> Rotationssymmetrisch <b>RSC</b> Radial-symmetrisch, Komfort (nachtsimselfreundlich) <b>CST</b> Straße, Komfort (nachtsimselfreundlich) <b>WST</b> Breite Anliegerstraße								
		<b>722</b> CRI 70 2200 K <b>727</b> CRI 70 2700 K <b>827</b> CRI 80 2700 K <b>730</b> CRI 70 3000 K <b>830</b> CRI 80 3000 K <b>740</b> CRI 70 4000 K <b>840</b> CRI 80 4000 K									
	<b>18L35</b> 18 LEDs 350 mA <b>18L50</b> 18 LEDs 500 mA <b>18L70</b> 18 LEDs 700 mA <b>18L105</b> 18 LEDs 1050 mA										
<b>AVF</b> Avenue F2 <b>AVF F</b> Avenue F2 Flaches Gehäuse											



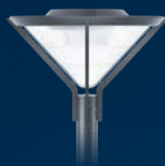
Konfigurieren Sie Ihre ideale Produktlösung mit myProduct. Der myProduct-Konfigurator ermöglicht Ihnen, Leuchten schnell und einfach ganz nach Ihren individuellen Bedürfnissen zu gestalten. Jetzt ausprobieren unter [www.thornlighting.com/myproduct](http://www.thornlighting.com/myproduct)

ENTDECKEN SIE

www.thornlighting.de/AVFL

# AVENUE F2

\*Das Gütesiegel für Leuchten gilt nur für ≤ 3000 K und transparente Gehäuse.  
Leuchten müssen wie mit dem Photometer gemessen montiert sein.



TRANSPARENTE ABDECKUNG / MATTIERTER DIFFUSOR



TRANSPARENTES, FLACHES GEHÄUSE

	18 LEDs	
	2200 K / 2700 K / 3000 K / 4000 K	2200 K / 2700 K / 3000 K
	bis zu 5450 lm	bis zu 6900 lm
	bis zu 144 lm/W	bis zu 130 lm/W
<b>CRI</b>	70 / 80	
<b>ULOR</b>	< 3 %	0,40 %
	IP66	
	- 20 bis + 25 °C	
	IK08	
	100 000 Std. B10L90 @ 25 °C	
	Rotationssymmetrisch/ Breite Anliegerstraße	Radial-symmetrisch, Komfort/ Straße, Komfort
	T60 / T76	T60
	Strukturiertes Antrazitgrau, Hellgrau, Schwarz und 60 weitere RAL-Farben	Strukturiertes Antrazitgrau, Schwarz
	6 kV Multipuls Differentialtakt (10 kV Einzelimpuls Gleichtakt)	
	Bi-Power, Bi-Power-Schalter, Konstantlichtausgang, Mini-Photozelle, Zhaga-Schnittstelle	Bi-Power, Konstante Lumen-Lichtstrom- Variante, Zhaga-Schnittstelle



# KONTAKTIEREN SIE UNS

[www.thornlighting.de/AVFL](http://www.thornlighting.de/AVFL)

[thornlighting.at/kontakt](http://thornlighting.at/kontakt) [thornlighting.ch/kontakt](http://thornlighting.ch/kontakt) [thornlighting.de/kontakt](http://thornlighting.de/kontakt)



5 JAHRE  
GARANTIE

Als weltweit führender Leuchtenhersteller gewährt Thorn Lighting fünf Jahre Garantie auf die gesamte Produktpalette in allen europäischen Ländern.  
[thornlighting.de/garantie](http://thornlighting.de/garantie)  
[thornlighting.at/garantie](http://thornlighting.at/garantie)  
[thornlighting.ch/garantie](http://thornlighting.ch/garantie)

Thorn Lighting entwickelt und verbessert ständig seine Produkte. Alle Beschreibungen, Abbildungen, Zeichnungen und technischen Daten in dieser Publikation stellen nur allgemeine Angaben dar und sind kein Vertragsbestandteil. Änderungen der technischen Daten ohne vorherige oder öffentliche Ankündigung sind vorbehalten. Alle vom Unternehmen gelieferten Waren werden zu den Allgemeinen Verkaufsbedingungen des Unternehmens geliefert, von denen eine Kopie auf Anfrage erhältlich ist. Sofern nicht anders ausgewiesen sind alle Maße in Millimetern und Gewichte in Kilogramm angegeben.  
04/2024 (DACH)

**WE  
MAKE  
LIGHT  
WORK**