

**THORN**  
LIGHTING



**ISARO**

Optimale, nachhaltige Effizienz

# PERFEKT OPTIMIERTE LEISTUNG

Viel mehr als nur eine qualitativ hochwertige und optimierte Leuchte, ist Isaro die Voraussetzung für einen kosteneffizienten, nachhaltigen und kundenfreundlichen Ansatz für Beleuchtungsprojekte. Durch ihre zahlreichen Lichtverteilungen und Steuerungsoptionen unterstützt Isaro langfristige Effizienz- und Smart-Lighting-Strategien von Städten, Kommunen und Gemeinden. Sie wurde für eine einfache Installation entwickelt und ist mit einer langen Lebensdauer die perfekte Antwort auf aktuelle und zukünftige Projektanforderungen.



Autobahnen,  
Schnellstraßen,  
Hauptstraßen



Nebenstraßen und  
Anliegerstraßen



Kreuzungen



Parkplätze



## DARKSKY AKKREDITIERUNG

DarkSky gilt als globale Autorität zum Schutz des Nachthimmels und ist die führende Organisation zur weltweiten Bekämpfung der Lichtverschmutzung.

Das Gütesiegel „DarkSky Approved“ für Leuchten ist eine hoch angesehene Akkreditierung für Hersteller. Das Verfahren zur Erlangung dieser Akkreditierung umfasst eine Prüfung der wichtigsten Merkmale und Vorteile einer Leuchte, ihres grundlegenden Designs und eine eingehende Analyse der photometrischen Daten, um sicherzustellen, dass das Produkt die strengen Anforderungen zur Begrenzung der Lichtverschmutzung erfüllt.







# ISARO

## KEINE KOMPROMISSE BEI DER LEISTUNG

Erhältlich in zwei Größen und mit LED-Modulen der neuesten Generation, kann Isaro bis zu 189 lm/W erreichen. Das Gehäuse von Isaro ist zu 90 % aus recyceltem Aluminium hergestellt und wurde speziell entwickelt, um die Beleuchtungsleistung zu maximieren, Strategien der Kreislaufwirtschaft zu optimieren und gleichzeitig den CO<sub>2</sub>-Fußabdruck zu verringern. Das von uns entwickelte R-PEC-System

bietet mehr als 20 Lichtverteilungen, darunter auch für Fußgängerüberwege. Ein integriertes Schutzraster reduziert die Rückbeleuchtung. In Kombination mit einer Zhaga-Fassung wird Isaro zu einer intelligenten Leuchte und ist damit für IoT-Technologie und andere Erweiterungen optimal vorbereitet.



**ISARO KLEIN**  
(24 – 36 LEDs)

## ZUKUNFTSSICHERE ZUVERLÄSSIGKEIT UND ROBUSTHEIT

### **Höchster Korrosionsschutz**

Der sorgfältig ausgewählte Aluminiumdruckguss (EN AC 44300) verleiht Isaro den höchsten Schutz (Klasse 5 – sehr hoch nach EN ISO 9223) und ermöglicht Anwendungen bis hin zum Einsatz in Küstennähe, wo die Bedingungen am härtesten sind.

### **Die Aufrechterhaltung der Beleuchtungsleistung ist wichtig**

Die Verwendung einer Glasabdeckung bietet im Vergleich zur Polycarbonat-Technologie die beste optische Leistung und den besten Wartungsfaktor über lange Zeiträume.

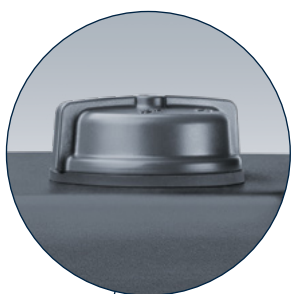
### **ENEC/ENEC+ zertifiziert**

Ausgewählte elektronische Komponenten zur Unterstützung eines langlebigen Leuchtenbetriebs und der Kompatibilität mit anderen Geräten. Ausgestattet mit Vorschaltgeräten der neuesten Generation: effizient, verlässlich und vernetzbar.

## EXTREM FLEXIBEL UND BEDIENERFREUNDLICH

Mit ihrem optimierten Gewicht ist Isaro eine wirklich leicht zu montierende Leuchte, welche verkabelt eine sichere und schnelle Installation ermöglicht. Zusätzlich zu Neubauprojekten wurde sie für Sanierungsprojekte entwickelt und kann an bestehenden Masten, Halterungen und Verkabelungskonfigu-

rationen angepasst werden. Vielfältige Optionen ermöglichen, dass Sie genau die Ihren Anforderungen entsprechende Leuchte konfigurieren können. Einige Steuerungen sind verfügbar und auswählbar, darunter NEMA- und Zhaga-Schnittstelle, Bi-Power-Steuerung, CLO (Constant Lumen Output), etc.



### BEREIT ZUR VERBINDUNG

Beide Größen können mit einer NEMA - oder Zhaga-Schnittstelle, Zhaga-D4i zertifiziert, konfiguriert werden.



### VEREINFACHTER ZUGANG

Optional ermöglichen Flügelschrauben einen werkzeuglosen Zugang für Wartungsarbeiten

Anthrazit



### ISARO EXTRAKLEIN (12-24 LEDs)



### R-PEC-OPTIK

Mit mehr als 20 Lichtverteilungen bietet das R-PEC-Optiksystem die beste optische Leistung ihrer Klasse und sorgt für Präzision, Flexibilität, große Mastabstände, exzellente Gleichmäßigkeit bei gleichzeitiger Begrenzung von Streulicht oder aufdringlichem Licht.

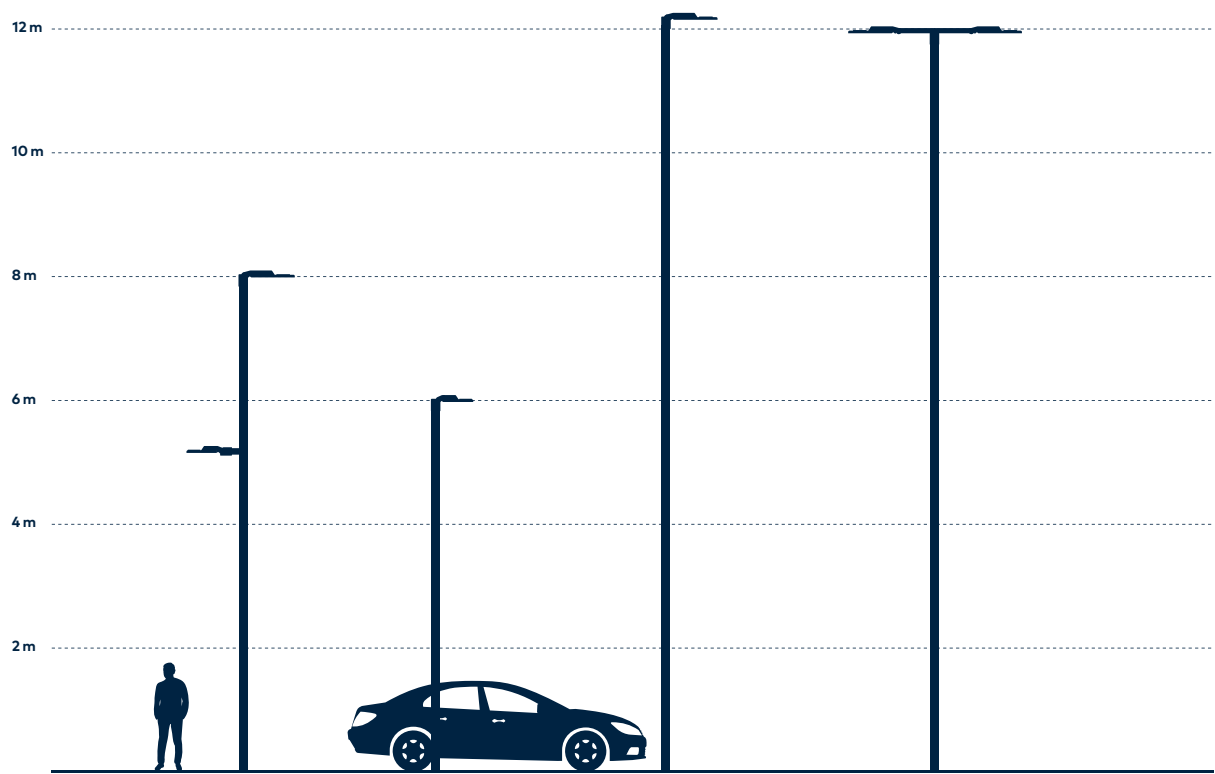


### UNIVERSELLER MONTAGE-ADAPTER

Der Mastadapter wird vormontiert geliefert, kann aber umgedreht werden, so dass die Isaro als Mastaufsatz- oder als Mastansatzleuchte verwendet werden kann. Es sind verschiedene Durchmesser erhältlich (T60 / T76 / L42 / L60 / L34 mit Adapter).

# INSTALLATIONS- MÖGLICHKEITEN

- Installation in bis zu 15 m Höhe
- Variable Neigungseinstellung:  
0° bis + 20° bei der Mastaufsatzmontage und  
– 20° bis + 20° bei der Mastansatzmontage
- Einstellbare Neigung in 5°-Schritten zur Optimierung  
der Lichtverteilung und Gleichmäßigkeit
- Geeignet zur Mastaufsatz- und Mastansatzmontage  
durch Universaladapter
- Standardmäßig: möglicher Einsatz in Küstennähe dank  
der Korrosionsschutzklasse C5 (ISO 9223:2012)
- Vorverdrahtet für einfache Installation auf jeder Masthöhe.  
Option mit IP67-Schnellanschluss, wenn Verkabelung im Mast  
beibehalten wird (Modernisierung)



Erkundigen Sie sich bei Ihrem regionalen  
Mastlieferanten nach weiteren Details und  
den für Ihr Land verfügbaren Möglichkeiten.



ENTDECKEN SIE

# ISARO

\*Das IDA-Gütesiegel für Leuchten gilt nur für  $\leq 3000\text{ K}$  und klaren Abdeckungen mit  $\pm 10^\circ$  maximaler Neigung.  
Leuchten müssen wie mit dem Photometer gemessen montiert sein.

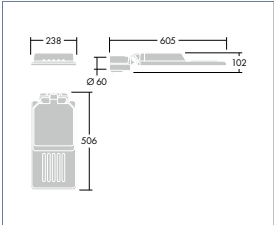


	GRÖSSE EXTRASMALL	GRÖSSE SMALL
	12 LEDs / 24 LEDs	24 LEDs / 36 LEDs
	Bis zu 8000 lm	Bis zu 17 000 lm
	Bis zu 180 lm/W	Bis zu 189 lm/W
	2200 K / 2700 K / 3000 K / 4000 K / 5700 K	
<b>CRI</b>	70 / 80	
<b>ULOR</b>	0 %	
	IP66	
	Betriebstemperatur: $-35^\circ\text{C}$ bis $50^\circ\text{C}$ Nicht alle Varianten sind für die Verwendung bei hohen Temperaturen geeignet. Wenden Sie sich für weitere Informationen an Ihren örtlichen Vertriebsmitarbeiter.	
	Bis zu IK08 / IK10 (optional)	
	Gehäuse und Adapter korrosionsbeständig (Klasse 5, sehr hoch)	
	UV-beständige Glasabdeckung	
	100 000 h L95B10 bei $T_a 25^\circ\text{C}$	
	R-PEC optisches System mit mehr als 20 Lichtverteilungen	
	Mastaufsatzmontage / Mastansatzmontage (T60 / T76 / L42 / L60 / L34 mit Adapter)	
	Strukturiertes Hellgrau (verfügbar in 50 RAL)	
	10 kV / 10 kA Multipuls-Überspannungsschutz / 20 kV Einzelimpuls	
	DALI dimmbar (HFX) / Bi-Power-Steuerleitung (BPL) / Konstant-Lichtstrom-Technologie (CLO) / Leistungsreduzierung mit Steuerphase (LRT) / Bi-Power (BP) / Zhaga-Schnittstelle nach oben (ZU) oder Down (ZD) / Nema-Schnittstelle (N7)	

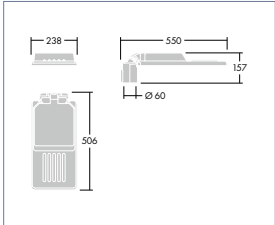


LEUCHTE

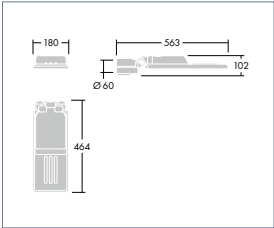
IS	24L	700	730	NR	CLO	BP850	HFX	SP	LV	CL2	ZU	L60	-	-	W3	-	GY	-
Sortiment	LED	mA	CCT/CRI	Optik	CLO	Dimmung	DALI	Sicherheit	Innenliegende Lamellen	Sicherheit	Steuerung	Zopf	Glas	Aufprallschutz	Verdrahtung	Verpackung	Farbe	Optische Kaschierung
																		M
																		optional
																		GY
																		Rxxxx
																		B
																		XXm
																		IK10
																		IK
																		H
																		L42
																		L60
																		T60
																		T76
																		N7
																		ZU/ZD
																		CL1
																		CL2
																		LV
																		SP
																		HFX
																		BPL
																		LRT
																		BP2350
																		BP2330
																		BP3450
																		BP3430
																		CLO
																		NR
																		MR
																		WR
																		EWR
																		RC
																		WS
																		EWS
																		WSC
																		EWC
																		RWT
																		ENR
																		SC
																		SR
																		ES
																		TSR
																		NR2
																		A4/A5/A6
																		IVS
																		ZC
																		740
																		optional: 722, 727, 730, 740, 757, 822, 827, 830, 840
																		250 bis 1050
																		250 mA bis 1050 mA
																		12L
																		24L
																		36L
																		IS
																		Isaro



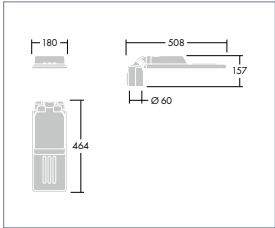
ISARO KLEIN  
SEITLICHE BEFESTIGUNG Ø 60



ISARO KLEIN  
MASTAUFSAZTMONTAGE Ø 60



ISARO EXTRA KLEIN  
SEITLICHE BEFESTIGUNG Ø 60



ISARO EXTRA KLEIN  
MASTAUFSAZTMONTAGE Ø 60

Konfigurieren Sie Ihre ideale Produktlösung mit myProduct. Mit dem myProduct-Konfigurator konfigurieren Sie ganz einfach eine Leuchte nach Ihren Anforderungen. Jetzt ausprobieren auf [www.thornlighting.com/myproduct](http://www.thornlighting.com/myproduct)



Als weltweit führender Leuchtenhersteller gewährt Thorn Lighting fünf Jahre Garantie auf die gesamte Produktpalette in allen europäischen Ländern. [thornlighting.de/garantie](http://thornlighting.de/garantie) [thornlighting.at/garantie](http://thornlighting.at/garantie) [thornlighting.ch/garantie](http://thornlighting.ch/garantie)

Thorn Lighting entwickelt und verbessert ständig seine Produkte. Alle Beschreibungen, Abbildungen, Zeichnungen und technischen Daten in dieser Publikation stellen nur allgemeine Angaben dar und sind kein Vertragsbestandteil. Änderungen der technischen Daten ohne vorherige oder öffentliche Ankündigung sind vorbehalten. Alle vom Unternehmen gelieferten Waren werden zu den Allgemeinen Verkaufsbedingungen des Unternehmens geliefert, von denen eine Kopie auf Anfrage erhältlich ist. Sofern nicht anders ausgewiesen sind alle Maße in Millimetern und Gewichte in Kilogramm angegeben. 07/2025 (DACH)

WE  
MAKE  
LIGHT  
WORK